

Le Terrazze



SEGNO (TN) - *Val di Non*

www.garbari.it

Per informazioni, contattare: **Garbari Spa**
Via dell'òra del Garda n. 1, Trento - Z.I. Spini
T. 0461 95 77 00 vendite@garbari.it



Palazzina residenziale di 11 appartamenti

Palazzina a destinazione residenziale, costituita da più unità abitative completamente autonome, con autorimessa interrata.

Il lotto sul quale ricade l'intervento in oggetto, è collocato al margine dell'abitato di Segno, orientato verso Sud-Ovest, in posizione Panoramica rispetto alla bassa-media valle, asservito da Comoda Strada Comunale

5 appartamenti al piano terra con giardino

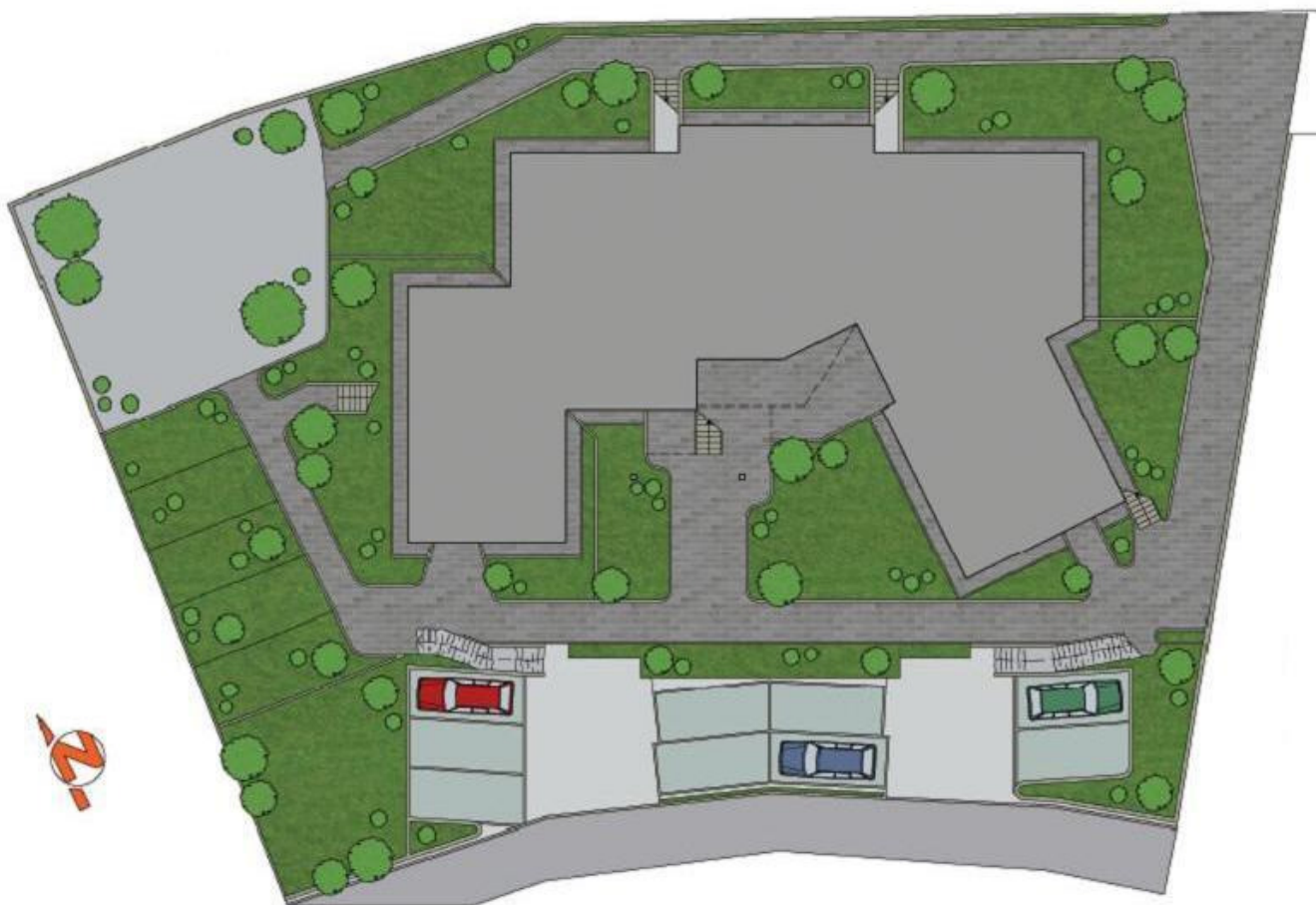
5 appartamenti al primo piano mansardati con poggiali

1 appartamento al secondo piano, mansardato con poggiali

entrate indipendenti

termoautonomi

cantina, garage e posto auto esterno



Per informazioni, contattare: **Garbari Spa**
Via dell'òra del Garda n. 1, Trento - Z.I. Spini
T. 0461 95 77 00 www.garbari.it

